

# SERIE NAMUR

Tipo de válvula	Electroválvula NAMUR
Configuración	5 vías/2 posiciones
Accionamiento	Piloto interno
Temperatura máxima	50° C
Presión de operación	21-113 PSI
Diámetro disponible	¼"
Voltajes	220 VAC 110 VAC 24 VDC



### Aplicación

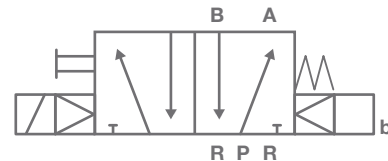
Electroválvulas piloto tipo NAMUR, 5/2 vías para aire comprimido. Éstas válvulas se utilizan para cilindros de doble efecto. El escape de un cilindro de doble efecto puede ser independiente para cada lado.

### Funcionamiento

En la denominación de una válvula 5/2 vías, la primera cifra indica el número de conexiones y la segunda, el número de las posiciones posibles de conmutación. Una posición de conmutación se encarga de extender el cilindro, un lado se alimenta de aire comprimido, el otro lado descarga el aire al exterior a través de la válvula. En la segunda posición de conmutación, el conducto sometido a presión y el conducto de escape se cambian, de modo que el cilindro se mueve en la dirección contraria.

### Construcción

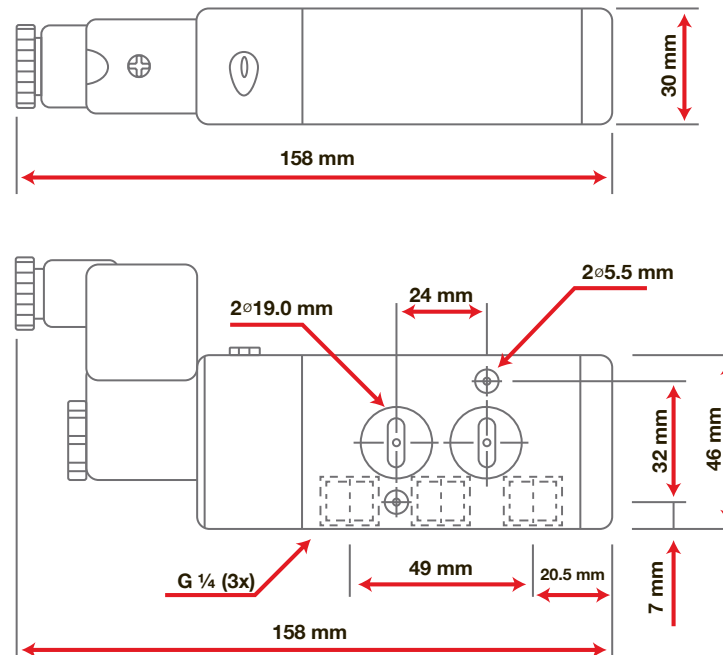
- Sólido y robusto diseño de fábrica con materiales de alta calidad.
- El cuerpo de estas válvulas está fabricado en aluminio anodizado, vástago en acero inoxidable.
- Es extraordinariamente resistente a la corrosión, está pensada para rebasar el tiempo de vida útil del promedio de las válvulas en el mercado.



# SERIE NAMUR



ELECTROVALVULAS



## CARACTERÍSTICAS

Conexión	1/4"
Seccionamiento área (mm <sup>2</sup> )	35
Instalación	Horizontal
Cableado	El conector eléctrico puede ser orientado hasta 180°
Voltaje estándar (bobina)	Estándar: 110 VAC Opcional: 220 VAC y 24 VDC
Peso (Kg)	0.42