

SERIE SR D

Tipo de sensor	Reed
Tamaño del cable	2 metros

Aplicación

Denominamos sensores pasivos a todos aquellos dispositivos de contacto que no precisan una alimentación de corriente propia.

Funcionamiento

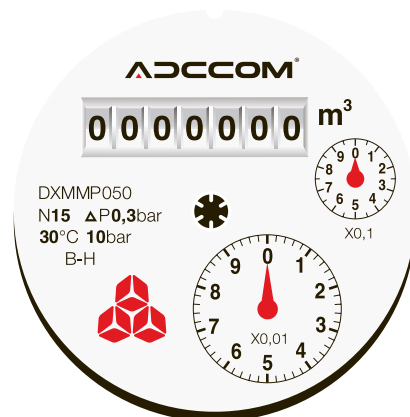
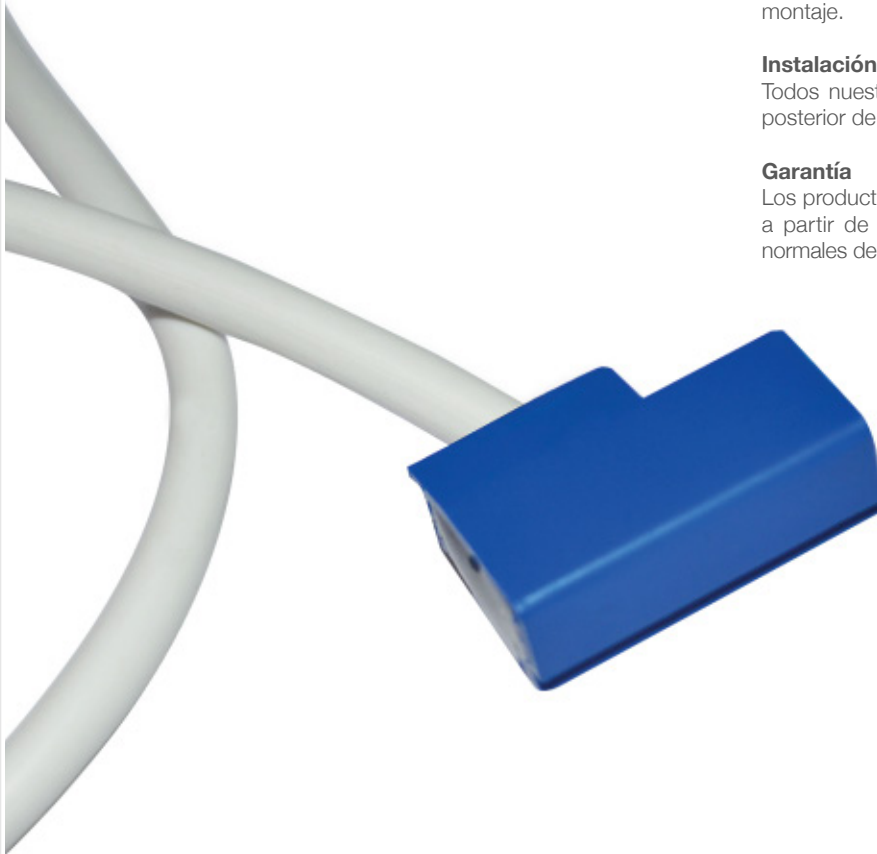
El contacto reed es un emisor de impulsos pasivo realizado en forma de contacto de trabajo libre de potencial. Un imán integrado de serie en la relojería lo acciona con una frecuencia proporcional al caudal. Los valores de impulsos típicos van desde 5 a 10,000 l/imp. en función del tamaño del contador y de la posición de montaje.

Instalación

Todos nuestros medidores macros admiten el montaje posterior de emisores de impulsos activos o pasivos.

Garantía

Los productos Adccom cuentan con un año de garantía a partir de su fecha de facturación bajo condiciones normales de uso. Garantía limitada al equipo y sus partes.

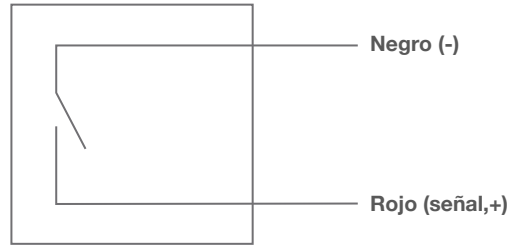




SERIE SR D

A

ACCESORIOS

**Contactos reed**

CARACTERÍSTICAS

Datos técnicos de los emisores de impulsos	Frecuencia de muestreo	
	2" - 4"	6" - 12"
Diámetro del medidor	2" - 4"	6" - 12"
Contacto reed 1*	5 - 10 l/imp.	50 - 100 l/imp.
Contacto reed 2*	50 - 100 l/imp.	500 - 1000 l/imp.
Contacto reed 3*	500 - 1000 l/imp.	5000 - 10,000 l/imp.

*Solicitar instalación con el departamento técnico