

# SERIE VX4

Material del cuerpo	Plástico
Tipo de medidor	Volumétrico pistón rotativo
Clase metrológica	C
Posición de instalación	Horizontal
Exactitud	± 2%
Transmisión	Magnética
Temperatura máxima	30° C
Presión máxima	150 PSI
Diámetros disponibles	½"
Conexión	NPT
Indicación de lectura	m³
Pérdida de presión	14.5 PSI
Estándar de fabricación	ISO 4064

### Aplicación

Para usarse en la medición de agua potable fría domiciliaria y/o industrial.

### Funcionamiento

El principio de medición es de desplazamiento positivo por pistón rotativo colocado en una cámara. El volumen de agua que pasa a través del medidor es contabilizado en base al número de ciclos.

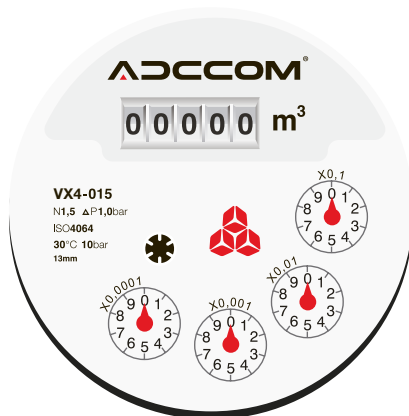
Cada ciclo del pistón rotativo conduce un volumen fijo de agua. Medición precisa en amplio rango de caudales. Equipado con estrella giratoria sensible a caudales mínimos que permiten detectar fugas por mínimas que sean.

### Construcción

- El cuerpo de estos medidores está fabricado en plástico.
- Carátula de fácil lectura, con registro seco herméticamente sellado, totalizador tipo odómetro, transmisión magnética y predispuesto para lectura remota.

### Garantía

Los productos Adccom cuentan con un año de garantía a partir de su fecha de facturación bajo condiciones normales de uso. Garantía limitada al equipo y sus partes.

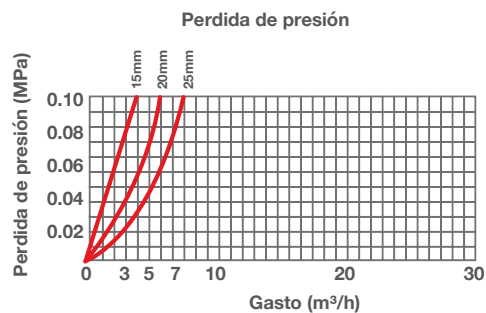
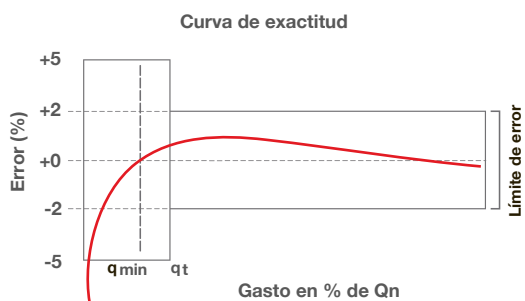
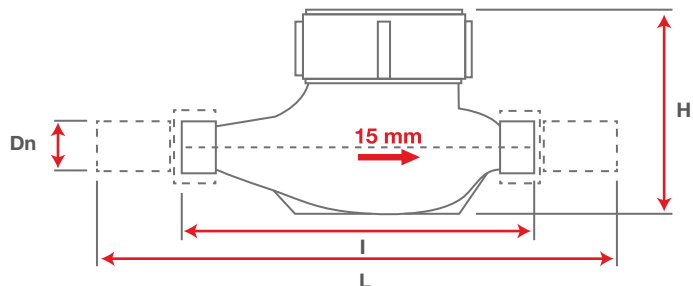




# SERIE VX4

**M**

MICROMEDIDORES



## CARACTERÍSTICAS DE OPERACIÓN

Tamaño	pulg.	½"
Flujo nominal ( $Q_n$ )	$m^3/h$	1,5
Flujo de transición ( $Q_t$ )	$m^3/h$	0,02
Flujo mínimo ( $Q_{min}$ )	$m^3/h$	0,015
Flujo máximo ( $Q_{max}$ )	$m^3/h$	3
Indicación máxima de lectura	$m^3$	99,999
Indicación mínima de lectura	l	0,0001

## DIMENSIONES

Diámetro nominal ( $D_n$ )	mm	15
Largo (l)	mm	165
Largo (L)	mm	240
Alto (H)	mm	123
Conexión (D)	mm	G¾
Peso	Kg	0.54